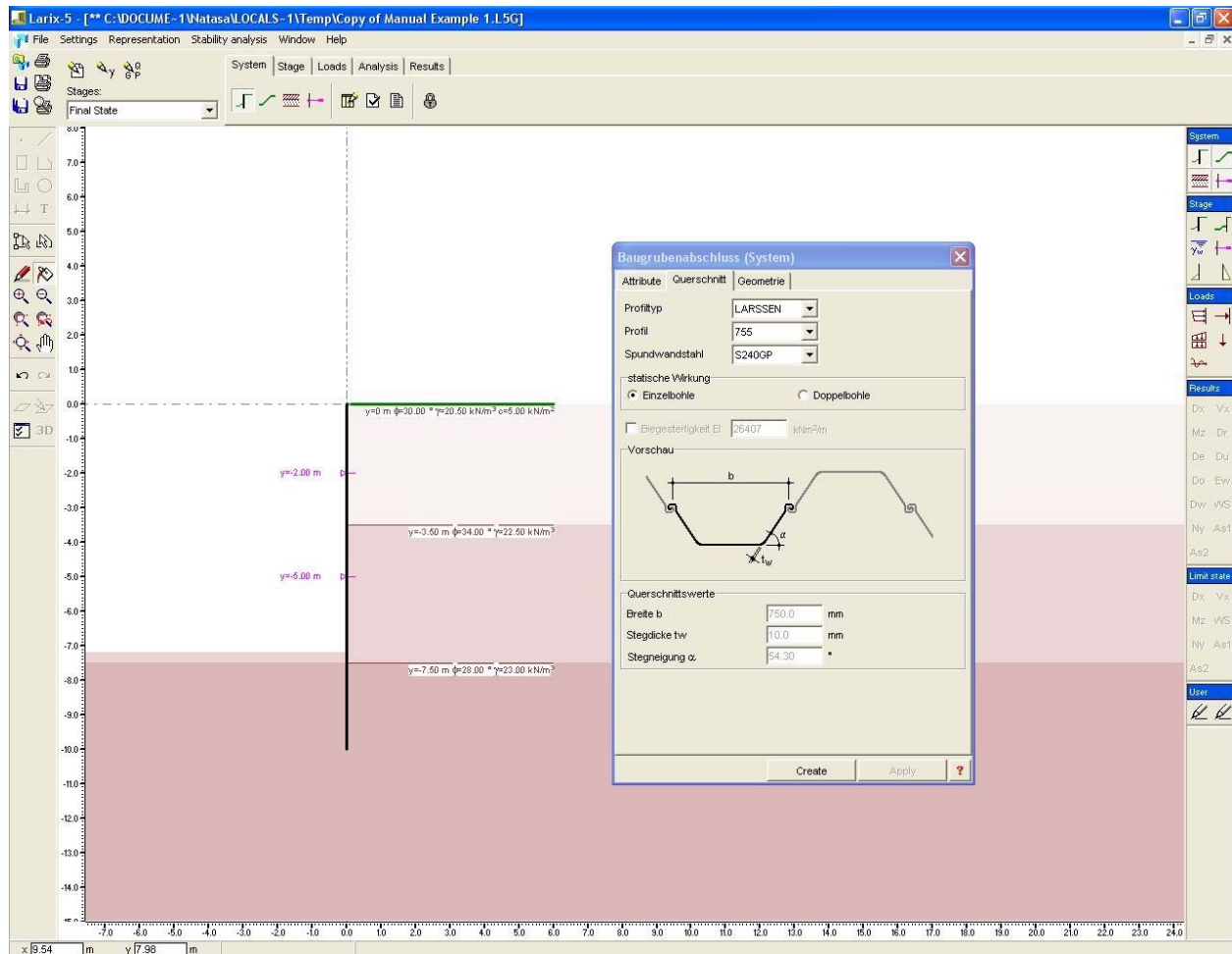


LARIX-5GQ

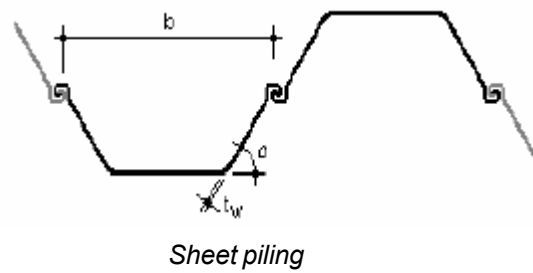
Modulul de proiectare a peretilor pentru noul LARIX-5



Noul modul optional Q include proiectarea peretilor in conformitate cu noile norme ale SIA. Permite alegerea sectiunilor din cele folosite in mod curent si alegea parametrilor definitorii. Modulul Q este potrivit pentru alegerea sectiunii optime si pentru proiectarea finala a elementului.

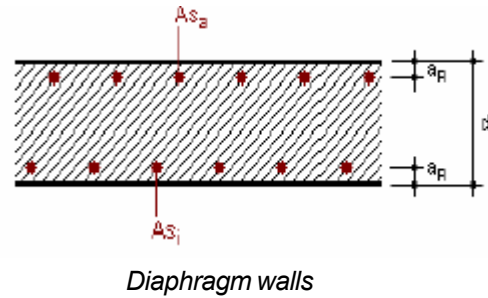
Palplanse

Baza de date a programului contine toate sectiunile folosite in mod curent de firmele Arcelor si Hoesch si sectiunile in forma de U care pot fi folosite ca piloti indendenti sau dublii. Verificarea si proiectarea se bazeaza pe rezistenta in domeniul elastic a sectiunii respective. In urma calcului efectuat se evidentiaza gradul de utilizare a profilului, precum si sectiunea necesara.



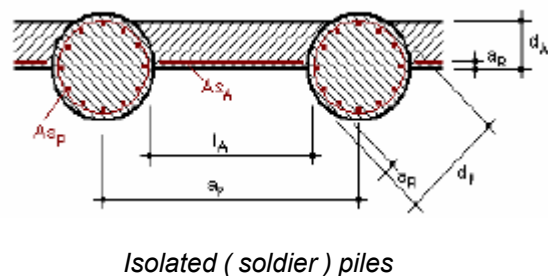
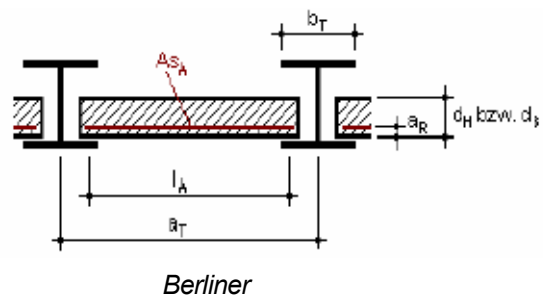
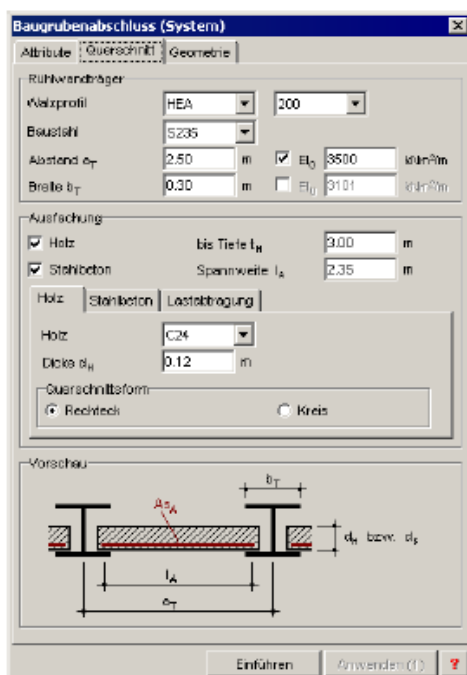
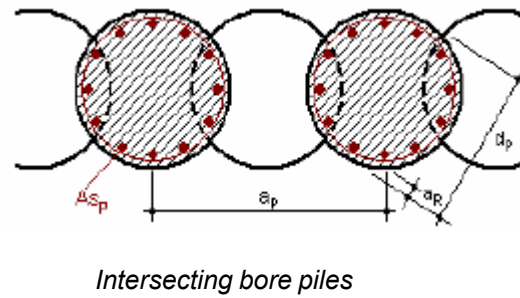
Pereti mulati

Armatura dinspre interior si exterior se dimensioneaza luand in calcul un efort axial si de incovoiere, precum si armatura longitudinala pentru pentru forta taietoare. Rezultatul consta in ilustrarea armaturii longitudinale si a adancimii minime de incastrare fara armatura necesara pentru preluarea fortei taietoare.



Piloti forati

Armatura longitudinala se dimensioneaza luand in calcul un efort axial si de incovoiere, precum si armatura longitudinala pentru pentru forta taietoare. Fretele sunt calculate pentru forta taietoare. Pentru piloti forati la o anumita distanta, programul poate calcula si peretele de beton dintre piloti si incastrarea minima a acestuia fara a lua in calcul armatura necesara pentru preluarea fortei taietoare.



Metoda berlineza

Pentru aceasta categorie se folosesc profile in forma de dublu T sau dublu U. Proiectarea si verificarea se face pentru rezistenta in domeniul elastic a sectiunilor in conformitate cu proiectarea elementelor din metal. Panourile dintre profile pot fi din beton armat sau lemn. Rezultatul indica in cazul folosirii dulapilor de lemn, adacimea minima de incastrare si pentru panourile din beton armat, adancimea minima fara armatura necesara pentru preluarea fortei taietoare.

Generalitati

Datorita usurintei cu care se pot modifica sectiunile, programul poate fi utilizat pentru a oferi mai multe alternative la final. Alegerea sectiunii si definirea elementelor specifice acesteia se poate face foarte usor dintr-un singur "menu" (figura 1) si acestea sunt retinute pentru fiecare sectiune in parte astfel incat utilizatorul le poate folosi oricand. Modulul Q ofera si posibilitatea redistribuirii momentelor de pe reazeme, inainte de proiectarea sectiunii.

In calcul se pot folosi factorii de siguranta pentru tipul 2 de stare limita, sau coeficientii globali de siguranta. Rezultate constau din tabele numerice atat pentru armatura, cat si pentru desene. Din rezultatele infasuratoarei utilizatorul poate avea o imagine imediata a starilor critice.